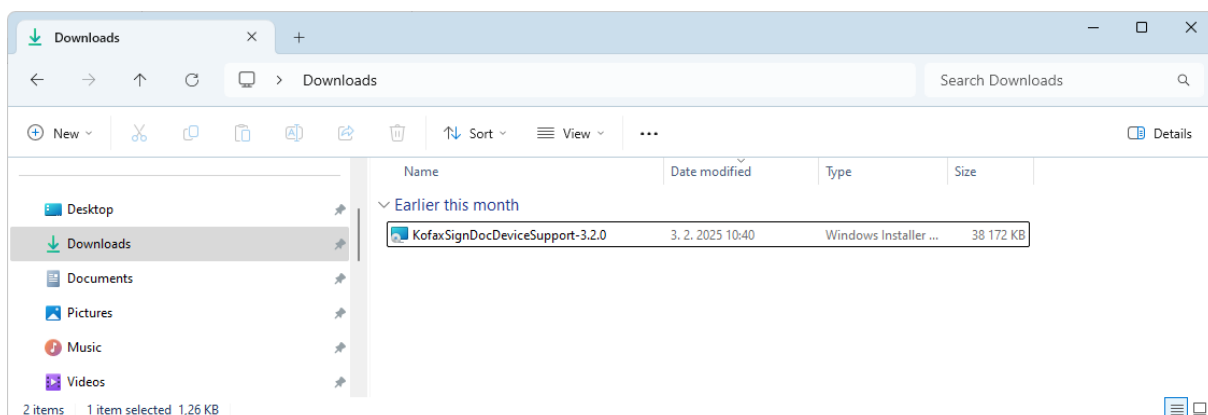
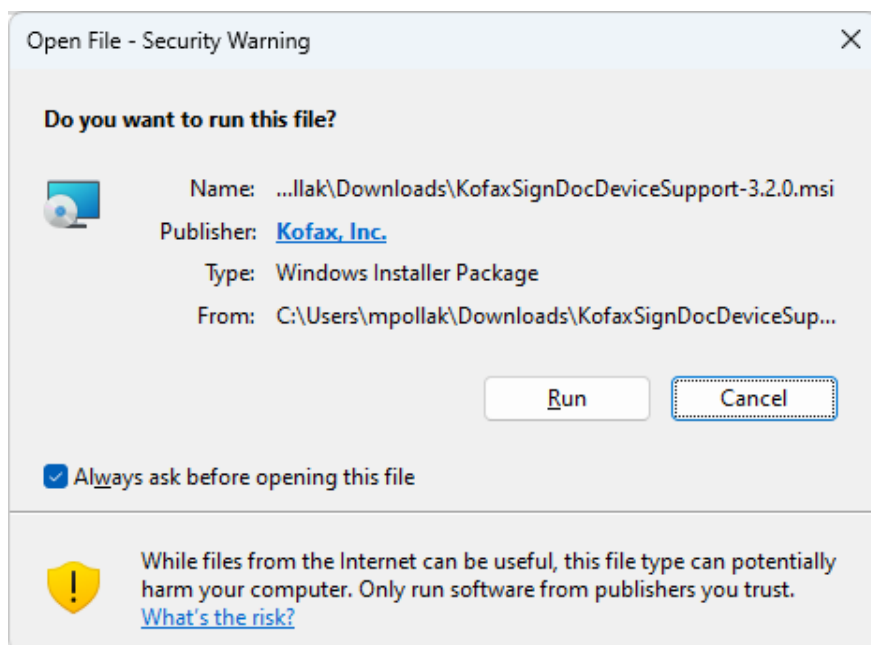


Postup inštalácie KofaxSignDocDeviceSupport-3.2.0.msi

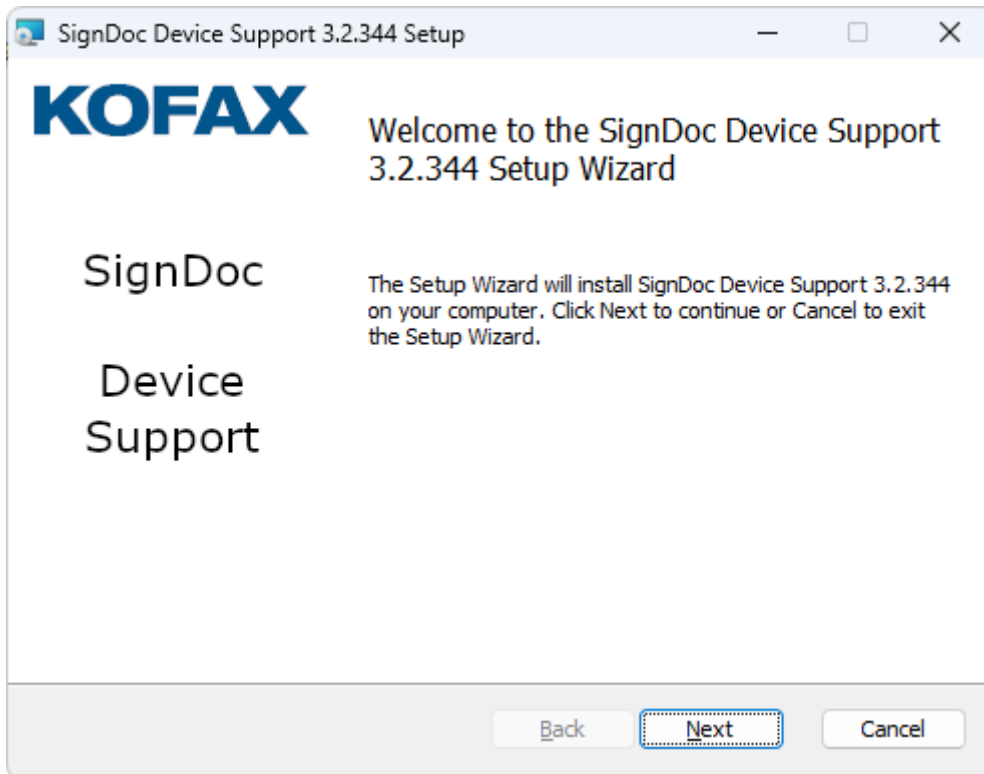
1. Na disk počítača uložte obdržaný inštalačný balíček.



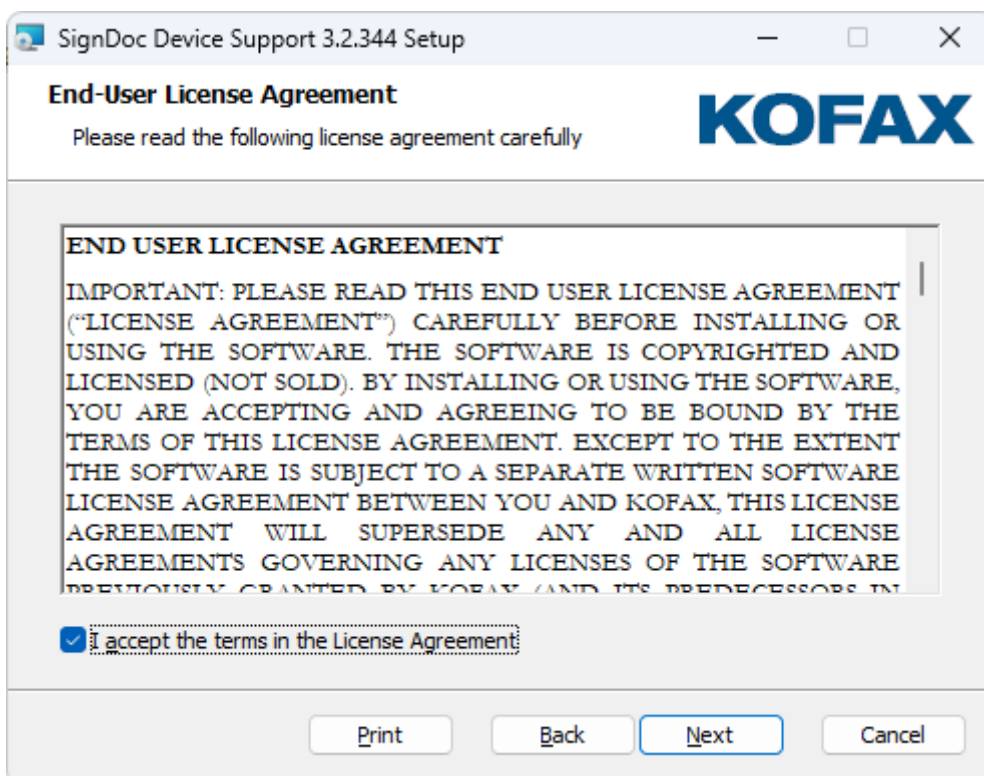
2. V súborovom prehliadači systému Microsoft Windows pravým tlačidlom myši kliknite na inštalačný balík a zvolte Otvorit.
3. V prípade, že kontrola používateľských kont operačného systému Microsoft Windows zobrazí okno s žiadosťou o potvrdenie možnosti vykonania zmien v počítači pre KofaxSignDocDeviceSupport-3.2.0.msi, kliknite na tlačidlo Áno (Run).



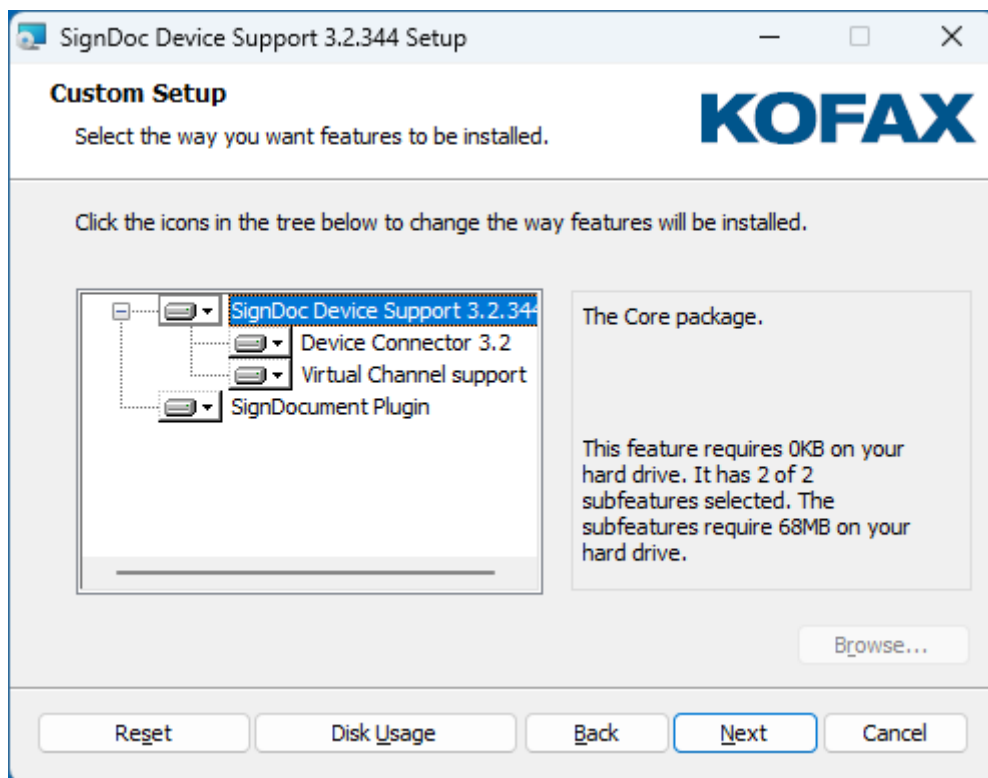
4. Následne kliknem na ďalší (Next).



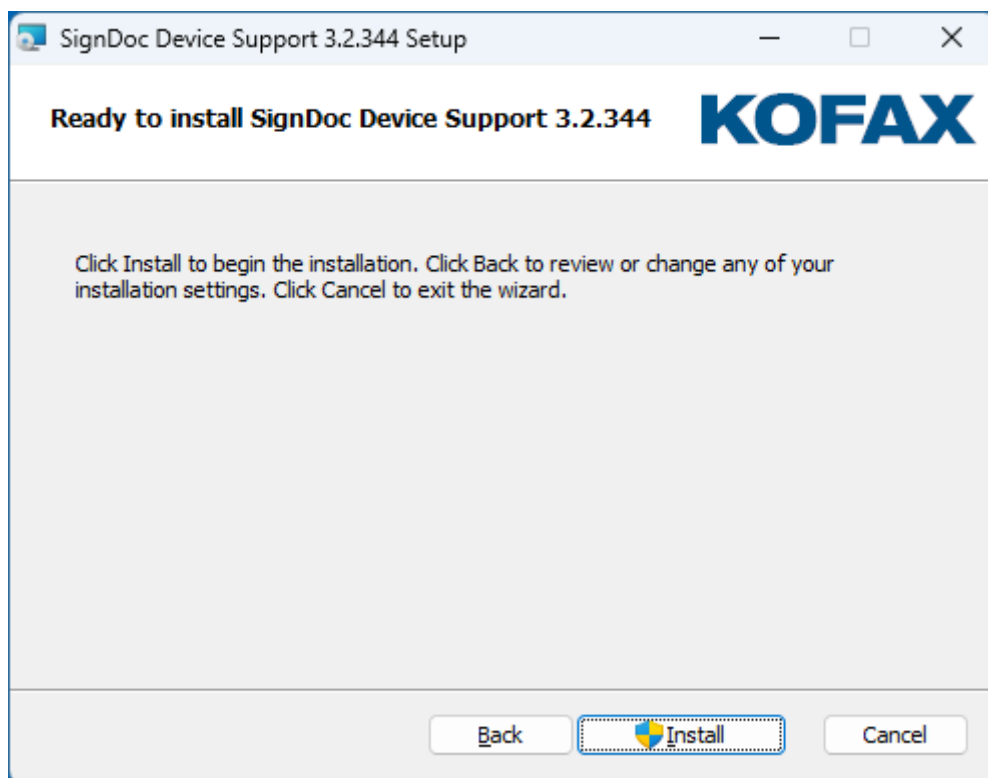
5. Ďalej od klikneme akceptáciu s licenčnými podmienkami a dáme ďalší (Next).



6. Ďalej dáme Next.

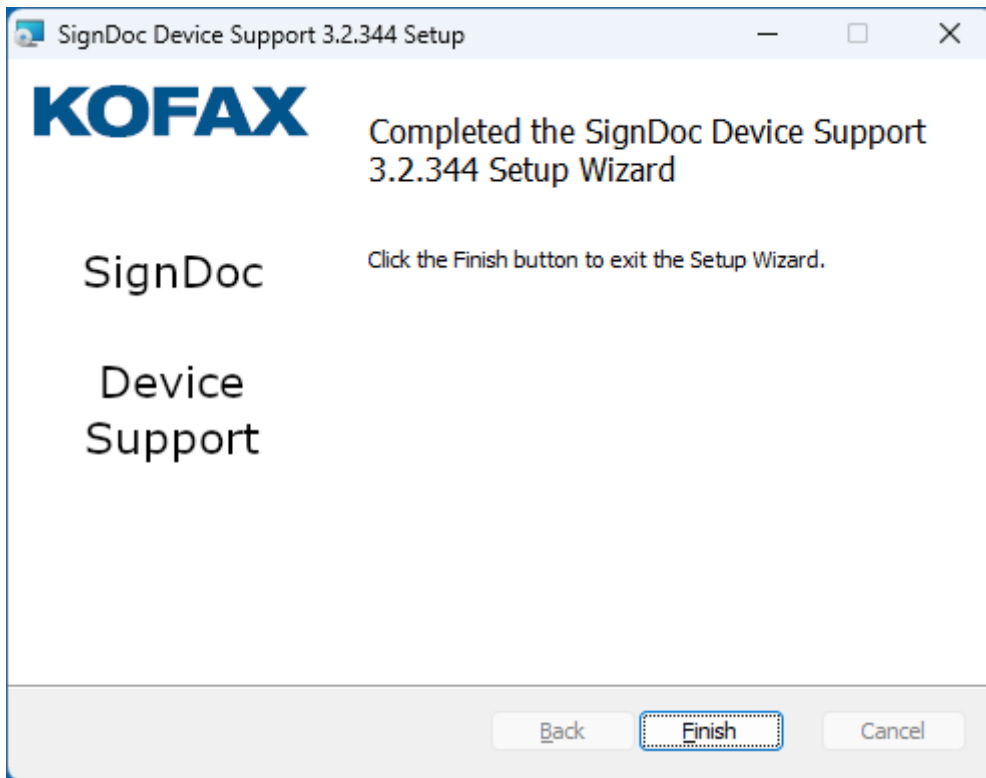


7. Nakoniec potvrdíme inštaláciu kliknutím na tlačidlo Install.



8. Na ďalšom okne potvrdíme kliknutím na Ano (Yes).

9. Inštaláciu dokončíme kliknutím na tlačidlo Koniec (Finish).



Klient Technical Specifications

Specification	Description
Browser (usage on desktop computer)	Microsoft Edge <ul style="list-style-type: none">• Microsoft Edge (tested version 103.0.1264.77, 64-bit)• Governed by Microsoft Modern Policy• Windows 11, 10 Google Chrome <ul style="list-style-type: none">• Stable channel (tested version: 103.0.5060.134, 64-bit) Mozilla Firefox <ul style="list-style-type: none">• ESR Version (current version) (tested version: 103.0.1, 64-bit) Safari <ul style="list-style-type: none">• Mac OS X
Operating Systems	We recommend that you upgrade to the latest operating system update for the following supported operating system versions. Microsoft Windows <ul style="list-style-type: none">• Windows 11, 10 (governed by Microsoft Modern Policy)• Windows 8.1<ul style="list-style-type: none">• Requires Microsoft Extended support (end date: Jan. 10, 2023) Linux <ul style="list-style-type: none">• Only x86/x64 Mac OS <ul style="list-style-type: none">• OS X